



## Obklady BRICK

\*PRO OBLOŽENÍ FASÁD A SOKLŮ

tech.list:2011

### POPIS A VLASTNOSTI :

Obklady BRICK nabízí přesně to, co od moderních stavebních výrobků očekáváme - snadnou montáž, minimální nároky na údržbu, dlouhou životnost a především perfektní vzhled s propracovanými detaily.



### Výhody panelů BRICK :

- \*elegantní vzhled lícového cihlového zdiva v několika barevných provedeních
- \* tvoří ucelený systém s příslušenstvím pro všechny stavební detaily
- \*umožňují funkční odvětrání vlhkosti z konstrukce pod obkladem
- \*stálobarevné, mrazuvzdorné, odolné proti mechanickému poškození
- \*odolné proti vlhkosti a nepříznivým klimatickým vlivům, snadno čistitelné
- \*dlouhá životnost bez nároků na údržbu, stále stejný perfektní vzhled
- \*jednoduchá a rychlá montáž nezávislá na klimatických podmínkách



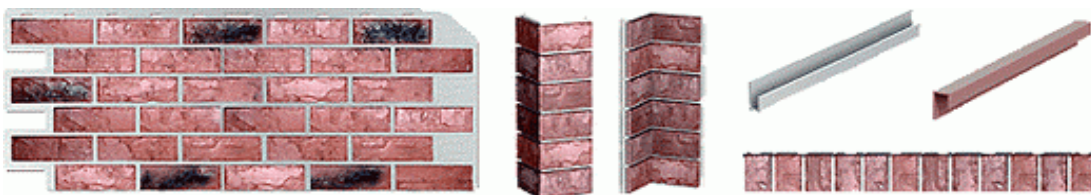
### Použití panelů BRICK :

- \*ideální řešení pro obklady soklového zdiva u novostaveb i rekonstrukcí
- \*kompletní řešení stylové fasády objektu se zateplením i bez zateplení
- \*sanace vlhkých zděných konstrukcí s účinným odvětráním vlhkosti
- \*efektní obložení zdiva drobných staveb, zahradních domků, garáží ...
- \* ve výstavnictví umožní velmi rychle a opakovaně vytvořit působivé detaily
- \* v interiérech restaurací nebo obchodů vytvoří neopakovatelnou atmosféru
- \*díky snadné údržbě a omyvatelnosti jsou vhodné na exponovaná místa u komunikací



### PRVKY SYSTÉMU :

Celý systém BRICK tvoří plastové obkladové panely, vnější a vnitřní rohové profily, ukončovací profily a základací lišty. Obklady lze montovat na podkladní rošt nebo přímo na obkládanou konstrukci, systém lze dle potřeby ještě doplnit o tepelnou izolaci z minerální vlny. Celá montáž je velmi rychlá a jednoduchá - přesto doporučujeme si před započatím prací pozorně přečíst montážní návod.



#### **DB 100**

Obkladový panel BRICK

\*skladebná výška obkladových panelů je 44 cm

\*skladebná šířka panelů je 100 cm

\*krycí plocha jednoho panelu je 0,44 m<sup>2</sup>  
(spotřeba na 1 m<sup>2</sup> je 2,275 ks)

\*celkové rozměry panelu jsou 46,5 x 111 cm  
(tloušťka panelu je 2 cm)

\*hmotnost 1 m<sup>2</sup> obkladu je cca 5 kg

#### **DB 101**

Římsový profil BRICK

\*skladebná šířka římsového profilu je 90 cm

\*skladebná výška 10 cm

#### **DB 103**

Vnější rohový profil BRICK

\*skladebná výška profilu je 44 cm

\*krycí šířka je 7 cm

\*celková šířka (pohledová) je 10,5 cm

#### **DB 105**

Vnitřní rohový profil BRICK

\*skladebná výška profilu je 44 cm

\*krycí šířka je 14 cm

\*celková šířka (pohledová) je 10,5 cm

#### **DB 107**

Ukončovací profil BRICK (univerzální)

\*rozměry profilu jsou 2,4 x 3,6 cm

\*délka profilu je 3 m

\*barva šedo-běžová (stejná jako "spáry" v obkladových panelech)

#### **DB 109**

Zakládací profil pro panely BRICK

\*délka profilu je 3 m

\*barva bílá

#### **DBS 30**

Nerezový šroub pro montáž panelů BRICK

\*rozměry 5 x 30 mm, válcová zaoblená hlava s křížovou drážkou

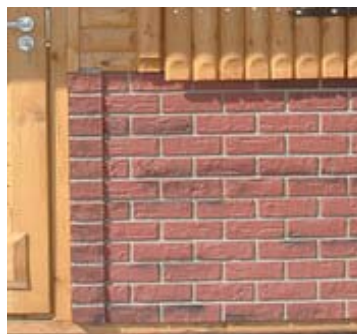


### **BAREVNÉ PŘÍKLADE :**

Obklady BRICK nabízíme ve čtyřech barevných provedeních - červené, hnědé, krémové a béžové.

Tmavší barvy jsou ideální například pro obložení soklového zdiva, světlejší barvy jsou pak vhodné třeba pro větší plochy fasád. Při volbě barevných kombinací vás můžou také inspirovat naše ukázky z realizací.

**P01 červená "antik"**



**P03 hnědá "antik"**



**005 krémová**



**006 béžová**



Pozor - barevné vyobrazení může být odlišné od skutečnosti v závislosti na nastavení vašeho monitoru !